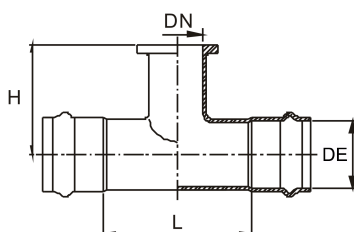




CARACTÉRISTIQUES PRINCIPALES

- Corps en fonte ductile EN-GJS 400
- Revêtement anticorrosion en époxy bleu
- Pression nominale : 10 ou 16 bars
- Pour tuyaux en PVC
- Conforme à la norme EN 545
- Produit certifié A.C.S.



Réf	DE (mm)	DN (mm)	L (mm)	H (mm)	Masse (kg)
T2E101	63	60	80	140	7,08
T2E147	75	60	85	140	7,80
T2E147B	75	65	85	140	7,80
T2E139	90	60	90	155	9,02
T2E149	90	65	90	155	9,02
T2E102	90	80	105	160	9,54
T2E104	110	50	75	145	9,40
T2E105	110	65	90	165	10,40
T2E106	110	80	105	170	10,95
T2E103	110	100	125	170	12,21
T2E108	125	80	105	170	12,05
T2E107	125	100	125	180	13,53
T2E112	160	50	75	170	13,34
T2E113	160	60	90	190	15,07
T2E113B	160	65	90	190	15,07
T2E114	160	80	105	200	15,84
T2E109	160	100	125	205	17,38
T2E110	160	125	150	210	20,08
T2E111	160	150	175	220	23,47
T2E115	200	80	140	225	21,18
T2E116	200	100	160	230	22,91
T2E117	200	150	210	245	29,38
T2E118	200	200	260	250	35,81
T2E140	225	65	125	215	23,35
T2E115B	225	80	140	225	24,31

Réf	DE (mm)	DN (mm)	L (mm)	H (mm)	Masse (kg)
T2E120B	225	100	160	230	26,07
T2E143	225	150	210	245	32,68
T2E144	225	200	260	260	39,40
T2E119	250	80	155	250	29,15
T2E120	250	100	175	255	31,13
T2E121	250	150	225	265	37,96
T2E122	250	200	275	275	44,90
T2E123	250	250	325	285	53,36
T2E124	315	50	125	270	37,40
T2E125	315	80	155	295	40,37
T2E126	315	100	175	300	42,74
T2E127	315	150	225	310	50,50
T2E128	315	200	275	310	57,97
T2E129	315	250	325	310	66,52
T2E130	315	300	375	310	75,82
T2E131	350	300	435	370	104,15
T2E132	350	350	495	380	106,07
T2E133	400	100	210	360	72,76
T2E140	400	150	270	370	91,30
T2E141	400	200	325	380	94,36
T2E142	400	300	440	400	114,67
T2E134	400	400	560	420	140,81
T2E135	500	200	215	420	117,00
T2E136	500	500	330	440	219,36
T2E138	600	600	800	580	334,78