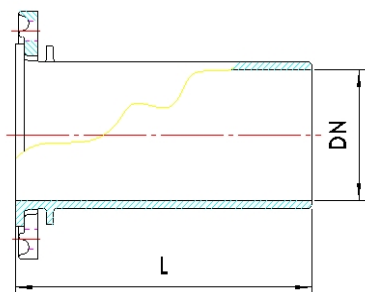


BOUT UNI



CARACTÉRISTIQUES PRINCIPALES

- En fonte ductile EN-GJS 400
- Revêtement anticorrosion en époxy bleu
- Pression nominale : 10 ou 16 bars
- Brides percées ISO PN10 et PN16 jusqu'à DN150, à partir de DN200, perçage ISO PN10 ou PN16 à préciser
- Conforme à la norme EN 545
- Produit certifié A.C.S.



Réf	DN (mm)	L (mm)	Masse (kg)
BU1001	50	345	6,00
BU1002	60	345	6,10
BU1003	80	350	7,80
BU1004	100	360	9,60
BU1005	125	360	9,80
BU1007	150	380	16,60
BU1008	200	400	24,50
BU1010	250	400	34,00
BU1012	300	420	45,00
BU1013	400	480	77,00
BU1014	450	500	98,00
BU1015	500	495	122,00